

# PCソフトウェアのUSBドライバのインストール方法

このインストール説明は2708 PCソフトウェアに付属している説明書（Innovator PC Software 補足説明書の4. インターフェースUSBケーブルの接続）の詳細説明です。

本説明はWindows XPで説明しています。OSによって表示内容が若干異なる場合があります。PCソフトウェアのインストールは「Innovator PC Software 補足説明書」をご覧ください。PCソフトウェアの使用方法は取り扱い説明をご覧ください。

## 1 パソコンを起動します。

PCソフトウェアのインストールCD（PC Software Installer）がパソコンに入っていない場合はドライブに入れてください。（自動再生しますが×で閉じてください。）

## 2 パソコンの起動後にUSBケーブルをパソコンに挿します。

Windows XPはUSBポート毎にドライバが認識されるため、インストールを行った際のUSBポートを覚えておくか、各USBポートにインストールを行ってください。

PCソフトウェアのインストールCDがパソコンに入っていない場合はドライブに入れてください。（自動再生しますが×で閉じてください。）

PC Software Installer CD(BC2281**V4**)はWindows XP・Vista（64bit含む）・7（64bit含む）でドライバのインストールが可能です。

PC Software Installer CD(BC2281**V1**)はWindows XP・Viata（32bitのみ）でドライバのインストールが可能です。

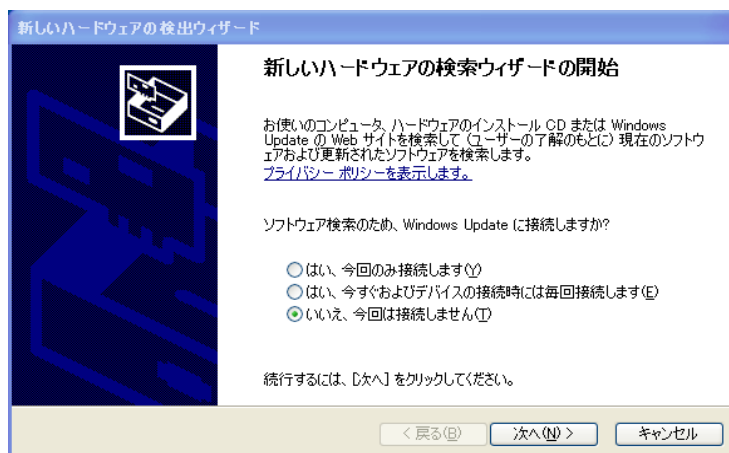
ただし、全てのパソコンでの動作を保障するものではありません。



## 3 「新しいハードウェアの検索ウィザードの開始」が表示されます。

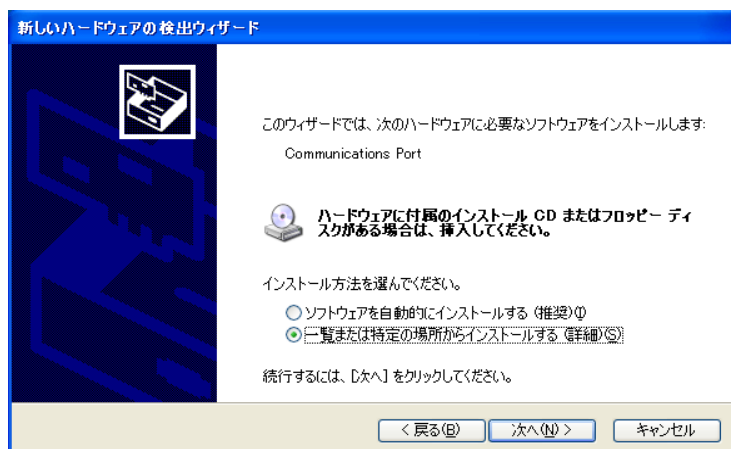
Windows Updateに接続するかの表示がされる場合がありますので、「●いいえ、今回は接続しません(T)」を選択し、「次へ(N)」をクリックします。

ウィザードが表示されない場合は3ページ目をご覧ください。



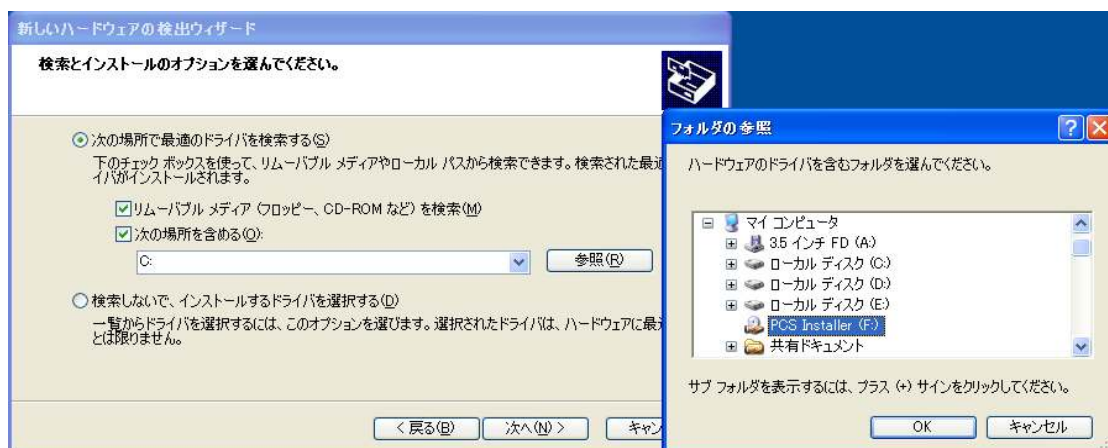
4 インストール方法の選択画面が表示されます。

- 「一覧または特定の場所からインストールする (詳細) (S)」を選択し、「次へ(N)」をクリックします。Windows Vista・7の場合は「コンピュータを参照してドライバソフトウェアを検索します(R)」をクリックします。

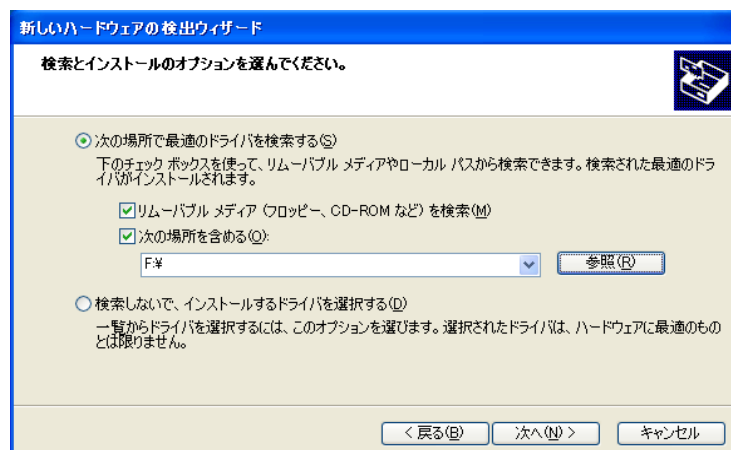


5 「次の場所を含める(O)」にチェックを入れ、「参照(R)」をクリックします。

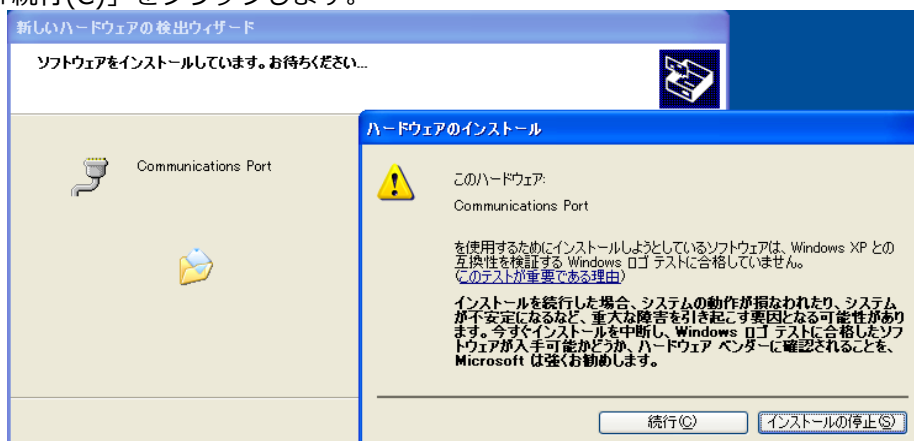
フォルダの参照が表示されますのでPCソフトウェアのインストールCD (PC Software Installer) を入れたドライブを指定し、「OK」をクリックします。(「PCS Installer」という名称になっています。)



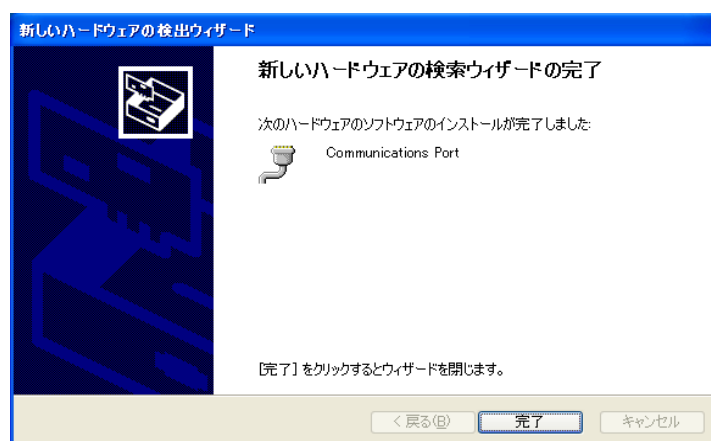
6 「次へ(N)」をクリックします。



- 6 「ハードウェアのインストール」でロゴテストの警告画面が表示されます。インストールを続ける場合は「続行(C)」をクリックします。



- 7 ドライバのインストールは完了です。「完了」をクリックして終了します。



## ● 「新しいハードウェアの検索ウィザードの開始」が表示されない場合

以下の方法でウィザードを表示させてください。

- 1 画面左下の「スタート」 - 「コントロールパネル」をクリックし、コントロールパネル内の「システム」をダブルクリックします。

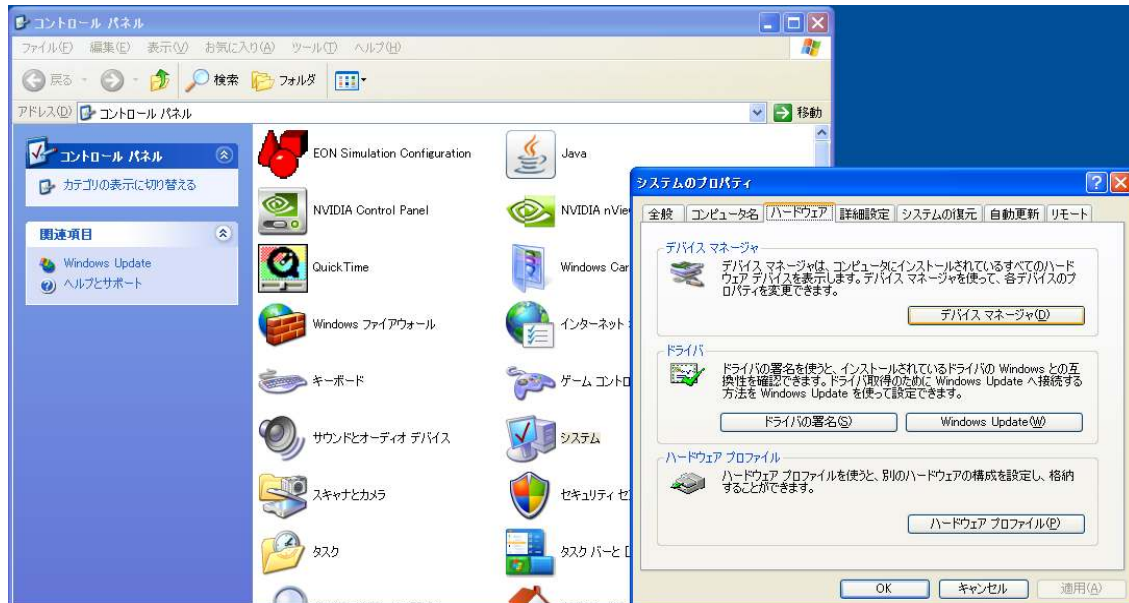
Windows Vistaの場合は画面左下の「スタート」 - 「コントロールパネル」 - 「システムとメンテナンス」 - 「システム」をクリックし、「デバイスマネージャ」をクリックします (→3)。

Windows 7の場合は画面左下の「スタート」 - 「コントロールパネル」 - 「システムとセキュリティ」をクリックし、システム内の「デバイスマネージャ」をクリックします (→3)。

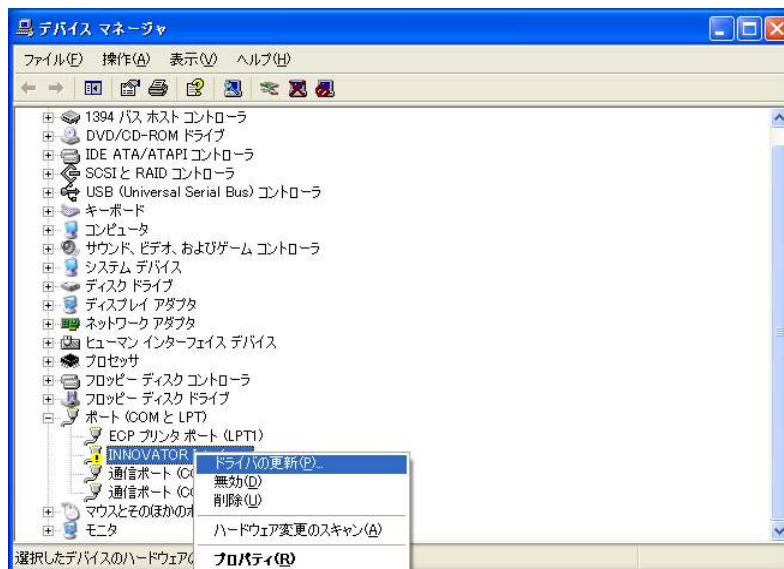
Windows Vista・7の場合は管理者としてログオンしてください。



- 2 「システムのプロパティ」が表示されたら「ハードウェア」のタブをクリックし、「ハードウェア」のタブ内の「デバイスマネージャ (D)」をクリックします。



- 3 デバイスマネージャ内で！マークがついているもの（INNOVATOR Interface）を右クリックし、「ドライバの更新 (P)」を左クリックします。「ほかのデバイス」内に！INNOVATOR Interfaceが表示されている場合もあります。



- 4 「ハードウェアの更新ウィザード」が表示されますので1ページ目からの説明にしたがってドライバのインストールを行ってください。

